



**Tableau 1. Données brutes globales sur l'année 2007**

Nb départ.	Nb de cas	Age moyen	Mode de vie	Sexe	Accès
43	<b>868</b>	59,9	127v=15%	327f=38%	710(1)=82%
			741c=85%	541m=62%	13(2)=1%
					145(3)=17%

### Répartition par département

N° dep.	Nom département	effectif
1	Ain	7
7	Ardèche	1
<b>9</b>	<b>Ariège</b>	<b>186</b>
<b>11</b>	<b>Aude</b>	<b>67</b>
13	Bouches du Rhône	3
14	Calvados	4
17	Charente maritime	4
21	Côte d'Or	2
<b>22</b>	<b>Côtes d'Armor</b>	<b>29</b>
24	Dordogne	15
26	Drôme	7
31	Haute-Garonne	4
33	Gironde	20
<b>34</b>	<b>Herault</b>	<b>52</b>
35	Ille-et-Vilaine	4
38	Isère	9
39	Jura	7
<b>40</b>	<b>Landes</b>	<b>28</b>
41	Loir-et-Cher	5
42	Loire	2
44	Loire atlantique	17
<b>47</b>	<b>Lot-et-Garonne</b>	<b>25</b>
<b>56</b>	<b>Morbihan</b>	<b>21</b>
57	Moselle	2
<b>61</b>	<b>Orne</b>	<b>32</b>
62	Pas-de-Calais	4
63	Puy-de-Dôme	2
64	Pyrénées atlantiques	16
<b>65</b>	<b>Hautes-Pyrénées</b>	<b>194</b>
66	Pyrénées orientales	10
67	Bas-Rhin	5
70	Haute-Saône	5
72	Sarthe	1
75	Seine	1
76	Seine Maritime	1
77	Seine-et-Marne	16
81	Tarn	5
82	Tarn-et-Garonne	7
84	Vaucluse	3
87	Haute-Vienne	7
88	Vosges	14
90	Territoire de Belfort	9
95	Val-d'Oise	15

**Tableau 3. Données brutes en ayant retiré les départements 9 et 65**

Nb départ.	Nb de cas	Age moyen	Mode de vie	Sexe	Accès
41	<b>488</b>	63,7	113v=23%	193f=40%	410(1)=84%
			375c=77%	295m=60%	6(2)=1%
					72(3)=15%

**Tableau 4. Données concernant le département 09 (Ariège)**

Depart. 9	nb	Mois	Nb/mois	Age	Vie	Sexe	Accès
	186	Sep/oct	14	41,2	2v / 12c	3f / 11m	12(1), 2(3)
		Nov	16	71,5	16c	5f / 11m	13(1), 3(3)
		Dec	13	58,6	13c	3f / 10m	13(1)
		Jv	15	54,4	15c	2f / 13m	14(1), 1(3)
		Fv	20	59,4	1v / 19c	8f / 12m	16(1), 4(3)
		Ms	15	73,2	15c	4f / 11m	10(1), 5(3)
		Av	31	50,3	9v / 22c	12f / 19m	27(1), 4(3)
		Mai	11	45,1	11c	5f / 6m	9(1), 2(3)
		Jn	3	43,7	3c	3m	3(1)
		Jlt	7	38,6	7c	1f / 6m	5(1), 2(3)
		At	7	47,9	7c	3f / 4m	6(1), 1(3)
		Sep	3	61,3	3c	3m	1(1), 2(3)
		Oct	4	26,5	4c	1f / 3m	3(1), 1(3)
		Nov	2	33	2c	2f	2(1)
		Dec	25	77,7	25c	8f / 17m	22(1), 1(2), 2(3)
	<b>186</b>			<b>74,4</b>	<b>12v/174c</b>	<b>57f/129m</b>	<b>156(1), 1(2), 29(3)</b>

**Tableau 5. Données concernant le département 11 (Aude)**

Dep. 11	nb	Mois	Nb/mois	Age	Vie	Sexe	Accès
	67	Sep/oct	5	55	5c	5m	3(1), 2(3)
		Nov	7	55	7c	2f / 5m	4(1), 3(3)
		Dec	7	60,6	2v / 5c	4f / 3m	6(1), 1(3)
		Jv	4	40,5	1v / 3c	1f / 3m	2(1), 2(3)
		Fv	1	84	1c	1f	1(3)
		Ms	4	61,5	3v / 1c	4m	4(1)
		Av	3	128	1v / 2c	2f / 1m	3(1)
		Mai	2	60	2c	1f / 1m	2(1)
		Jn	1	48	1c	1f	1(1)
		Jlt	0				
		At	0				
		Sep	0				
		Oct	11	69,3	1v / 10c	5f / 6m	7(1), 4(3)
		Nov	14	42,9	2v / 12c	6f / 8m	7(1), 7(3)
		Dec	8	48	2v / 6c	2f / 6m	4(1), 4(3)
	<b>67</b>			<b>57,8</b>	<b>12v/55c</b>	<b>25f / 42m</b>	<b>43(1), 24(3)</b>

**Tableau 6. Données concernant le département 22 (Côtes d'armor)**

Dep. 22	nb	Mois	Nb/mois	Age	Vie	Sexe	Accès
	29	Sep/oct	4	69	2v / 2c	1f / 3m	1(1), 3(3)
		Nov	1	36	1c	1m	1(3)
		Dec	2	6	1v / 1c	2m	2(1)
		Jv	0				
		Fv	3	59,3	1v / 2c	1f / 2m	2(1), 1(3)
		Ms	10	82,4	7v / 3c	2f / 8m	9(1), 1(2)
		Av	3	80	3c	3m	2(1), 1(3)
		Mai	1	60	1c	1m	1(1)
		Jn	0				
		Jlt	0				
		At	0				
		Sep	0				
		Oct	3	32,3	3c	3m	3(1)
		Nov	2	42	2c	2f	2(1)
		Dec	0				
	<b>29</b>			<b>63</b>	<b>11v/18c</b>	<b>6f / 23m</b>	<b>22(1), 1(2), 6(3)</b>

**Tableau 7. Données concernant le département 34 (Hérault)**

Dep. 34	nb	Mois	Nb/mois	Age	Vie	Sexe	Accès
	52	Sep/oct	10	52,9	2v / 8c	4f / 6m	10(1)
		Nov	3	130	1v / 2c	3f	2(1), 1(3)
		Dec	3	86	1v / 2c	3f	3(1)
		Jv	1	30	1v	1m	1(1)
		Fv	2	102,5	2c	1f / 1m	1(1), 1(3)
		Ms	6	62	6c	6m	6(1)
		Av	1	30	1v	1m	1(1)
		Mai	2	90	2v	2m	2(1)
		Jn	2	97	1v / 1c	2f	1(1), 1(3)
		Jlt	0				
		At	0				
		Sep	3	43,3	2v / 1c	1f / 2m	3(1)
		Oct	3	83	2v / 1c	2f / 1m	2(1), 1(3)
		Nov	13	69,9	13c	5f / 8m	9(1), 4(3)
		Dec	3	68	1v / 2c	3f	3(1)
	<b>52</b>			<b>72,8</b>	<b>12v/40c</b>	<b>24f / 28m</b>	<b>44(1), 8(3)</b>

**Tableau 8. Données concernant le département 40 (Landes)**

Dep. 40	nb	Mois	Nb/mois	Age	Vie	Sexe	Accès
	28	Sep/oct	17	61	1v / 16c	8f / 9m	11(1), 6(3)
		Nov	11	53,5	11c	4f / 7m	10(1), 1(2)
		Dec	0				
		Jv	0				
		Fv	0				
		Ms	0				
		Mai	0				
		Jn	0				
		Jlt	0				
		At	0				
		Sep	0				
		Oct	0				
		Nov	0				
		Dec	0				
			<b>28</b>	<b>58</b>	<b>1v / 27c</b>	<b>12f / 16m</b>	<b>21(1), 1(2), 6(3)</b>

**Tableau 9. Données concernant le département 47 (Lot-et-Garonne)**

Dep 47	nb	Mois	Nb/mois	Age	Vie	Sexe	Accès
	25	Sep/oct	0				
		Nov	0				
		Dec	2	72	1v / 1c	1f / 1m	2(1)
		Jv	4	81	4c	1f / 3m	4(1)
		Fv	0				
		Ms	4	49	4c	2f / 2m	3(1), 1(3)
		Av	1	120	1c	1m	1(1)
		Mai	1	12	1c	1m	1(1)
		Jn	0				
		Jlt	0				
		At	0				
		Sep	0				
		Oct	6	22	6c	2f / 4m	6(1)
		Nov	2	27,5	2c	2f	2(1)
		Dec	5	30	1v / 4c	1f / 4m	4(1), 1(3)
			<b>25</b>	<b>45,3</b>	<b>2v / 23c</b>	<b>9f / 16m</b>	<b>23(1), 2(3)</b>

**Tableau 10. Données concernant le département 56 (Morbihan)**

Dept. 56	nb	Mois	Nb/mois	Age	Vie	Sexe	Accès
21	Sep/oct	5	96	1v / 4c	2f / 3m	5(1)	
	Nov	1	72	1c	1f	1(1)	
	Dec	0					
	Jv	1	4	1c	1m	1(1)	
	Fv	2	60	2v	2f	2(1)	
	Ms	0					
	Av	3	60	3c	1f / 2m	3(1)	
	Mai	2	78	2v	2m	2(1)	
	Jn	0					
	Jlt	0					
	At	0					
	Sep	0					
	Oct	1	120	1c	1m	1(1)	
	Nov	1	36	1c	1m	1(1)	
	Dec	5	64,6	5c	3f / 2m	5(1)	
		<b>21</b>	<b>71</b>	<b>5v / 16c</b>	<b>8f / 13m</b>	<b>21(1)</b>	

**Tableau 11. Données concernant le département 61 (Morbihan)**

Dep. 61	nb	Mois	Nb/mois	Age	Vie	Sexe	Accès
32	Sep/oct	3	68	1v / 2c	1f / 2m	3(1)	
	Nov	0					
	Dec	3	120	3c	3f	1(1), 2(3)	
	Jv	4	48,3	4c	3f / 1m	2(1), 2(3)	
	Fv	4	40,5	4c	2f / 2m	4(1)	
	Ms	4	33	2c / 2v	1f / 3m	4(1)	
	Av	3	66	2v / 1c	1f / 2m	1(1), 2(3)	
	Mai	1	39	1c	1m	1(3)	
	Jn	0					
	Jlt	0					
	At	0					
	Sep	2	39	1v / 1c	2m	2(1)	
	Oct	5	93,6	1v / 4c	2f / 3m	5(1)	
	Nov	3	108	3v	1f / 2m	2(1), 1(3)	
	Dec	0					
		<b>32</b>	<b>67,4</b>	<b>10v/22c</b>	<b>14f / 18m</b>	<b>24(1), 8(3)</b>	

**Tableau 12. Données concernant le département 65 (Hautes-Pyrénées)**

Dep. 65	nb	Mois	Nb/mois	Age	Vie	Sexe	Accès
	194	Sep/oct	35	49	35c	14f / 21m	29(1), 1(2), 5(3)
		Nov	22	64	1v / 21c	9f / 13m	18(1), 4(3)
		Dec	25	59	25c	9f / 16m	18(1), 1(2), 6(3)
		Jv	28	53	28c	10f / 18m	19(1), 2(2), 7(3)
		Fv	31	43	31c	11f / 20m	20(1), 1(2), 10(3)
		Ms	43	51	1v / 42c	19f / 34m	31(1), 1(2), 11(3)
		Av	10	61,1	10c	4f / 6m	9(1), 1(3)
		Mai	0				
		Jn	0				
		Jlt	0				
		At	0				
		Sep	0				
		Oct	0				
		Nov	0				
		Dec	0				
	<b>194</b>			<b>53</b>	<b>2v/192c</b>	<b>76f/118m</b>	<b>144(1), 6(2), 44(3)</b>

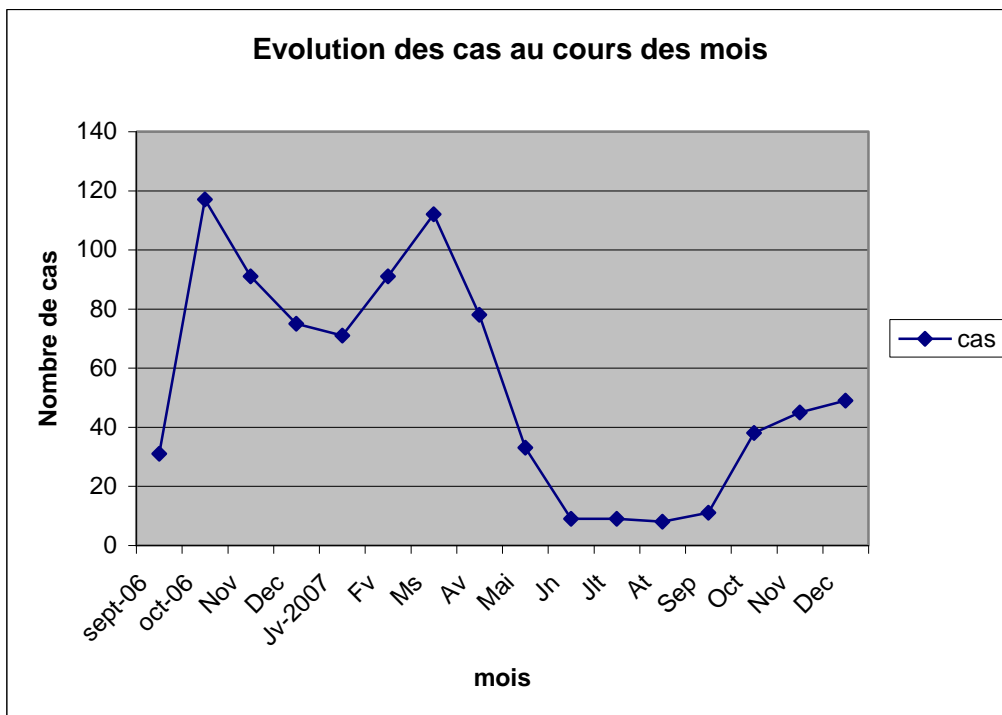
**Tableau 13. Données regroupant les départements pré-cités, exceptés les départements 40 et 65 du fait de leurs réponses incomplètes**

Départ.	Nb	Age	Mode de vie En %	Sex-ratio En %	Accès En %
9	186	74,4	12v / 174c 6,5 / 93,5	57f / 129m 31 / 69	156(1), 1(2), 29(3)
11	67	57,8	12v / 55c 18 / 82	25f / 42m 40 / 60	43(1), 24(3)
22	29	63	11v / 18c 38 / 62	6f / 23m 21 / 79	22(1), 1(2), 6(3)
34	52	72,8	12v / 40c 23 / 77	24f / 28m 46 / 54	44(1), 8(3)
40	0				
47	25	45,3	2v / 23c 8 / 92	9f / 16m 36 / 64	23(1), 2(3)
56	21	71	5v / 16c 24 / 76	8f / 13m 38 / 62	21(1)
61	32	67,4	10v / 22c 31 / 69	14f / 18m 44 / 56	24(1), 8(3)
65	0				
<b>7</b>	<b>412</b>	<b>60,7</b>	<b>64v / 348c</b> <b>16 / 84</b>	<b>143f / 269m</b> <b>35 / 65</b>	<b>333(1), 2(2), 77(3)</b> <b>81 / 0,5 / 18,5</b>

## Critère temps : évolution en fonction du mois.

**Tableau 14. Evolution du nombre de cas enregistrés en fonction du mois.**

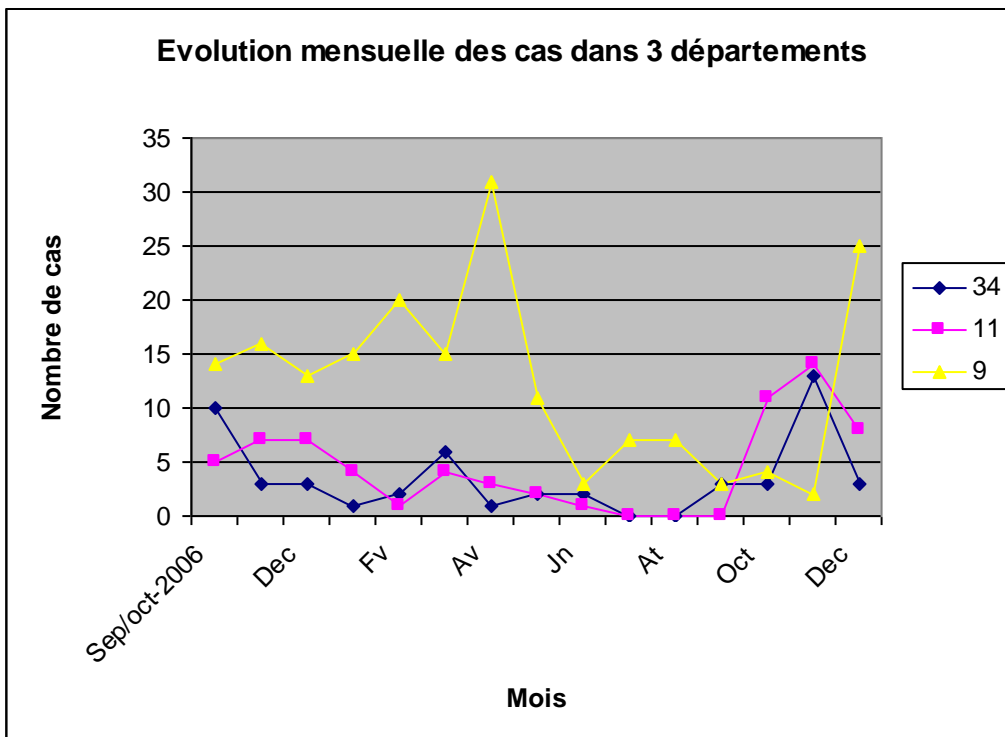
mois	Nb de depart.	Nb de cas	âge	vie	sex-ratio	accès
09.06	14	31	65,8	5v 26c=84%	9f 22m=71%	26(1)=84% 0(2) 5(3)
10.06	24	117	56,2	11v 106c=91%	53f 64m=55%	99(1)=85% 1(2) 17(3)
11.06	21	91	65,3	7v 84c=92%	35f 56m=61%	77(1)=85% 1(2) 13(3)
12.06	17	75	59,8	8v 67c=89%	28f 47m=63%	61(1)=81% 1(2) 13(3)
01.07	17	71	58,2	4v 67c=94%	24f 47m=66%	57(1)=80% 2(2) 12(3)
02.07	22	91	53,8	15v 76c=84%	38f 53m=58%	69(1)= 76% 2(2) 20(3)
03.07	17	112	63,2	22v 90c=80%	35f 77m=69%	91(1)= 81% 3(2) 18(3)
04.07	19	78	62,4	21v 57c=73%	29f 49m=63%	69(1)=88% 0(2) 9(3)
05.07	14	33	63,4	11v 22c=67%	11f 22m	28(1)=85% 1(2) 4(3)
06.07	5	9	80,1	1v 8c=89%	3f 6m	6(1)=67% 1(2) 2(3)
07.07	3	9	38	9c=100%	2f 7m	7(1)=78% 2(3)
08.07	2	8	49,4	8c=100%	4f 4m	7(1)=87% 1(3)
09.07	5	11	54,2	4v 7c=64%	1f 10m	8(1)=73% 3(3)
10.07	10	38	57	6v 32c=84%	15f 23m	32(1)=84% 6(3)
11.07	13	45	57,1	6v 39c=87%	22f 22m	33(1)=73% 12(3)
12.07	7	49	64,3	6v 43c=88%	18f 31m	40(1)=82% 1(2) 8(3)



**Histogramme 1. Evolution du nombre de cas en fonction du mois**

**Tableau 15. Analyse cumulée du nombre de cas mensuels des départements 34, 11 et 9.**

Dep. 34, 11 et 9	nb	Mois	Nb/mois	Nb/mois	Nb/mois	total
			Dep 34	Dep 11	Dep 9	
	305	Sep/oct	10	5	14	29
		Nov	3	7	16	26
		Dec	3	7	13	23
		Jv	1	4	15	20
		Fv	2	1	20	23
		Ms	6	4	15	25
		Av	1	3	31	35
		Mai	2	2	11	15
		Jn	2	1	3	6
		Jlt	0	0	7	7
		At	0	0	7	7
		Sep	3	0	3	6
		Oct	3	11	4	18
		Nov	13	14	2	29
		Dec	3	8	25	36
			<b>52</b>	<b>67</b>	<b>186</b>	<b>305</b>



**Histogramme 2. Evolution du nombre de cas mensuels pour els départements 9, 11 et 34**

## Répartition par classe d'âge

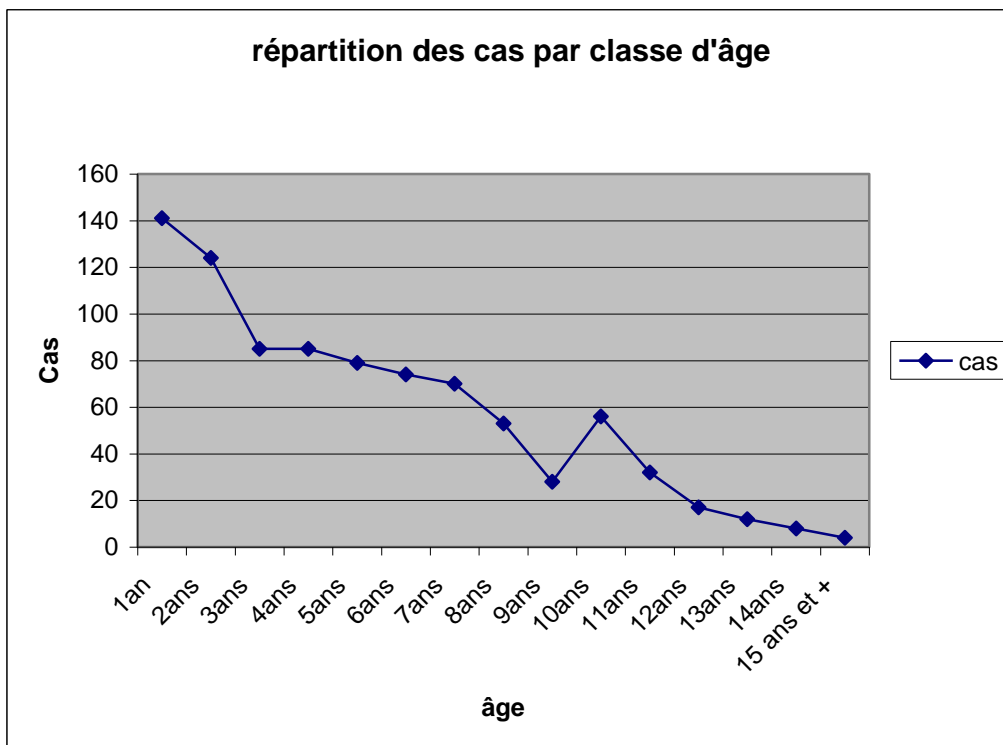
**Tableau 16. Données concernant la répartition de la population par classe d'âge, sex-ratio et critère mode de vie correspondant**

	nb	%cumulé/tot	c	v	m	f	1	2	2
1an	141	16	132	9	90	51	138		3
2ans	124	30	107	17	85	39	109	1	14
3ans	85		74	11	60	25	71		14
4ans	85	50	74	11	57	28	62	2	21
5ans	79		71	8	46	33	67		12
	<b>514</b>	<b>59%</b>	<b>458</b>	<b>56</b>	<b>338</b>	<b>176</b>	<b>447</b>	<b>3</b>	<b>64</b>
6ans	74		61	13	43	31	63	2	9
7ans	70		65	5	44	26	55	1	14
8ans	53		41	12	30	23	32	2	19
9ans	28		17	11	15	13	22	2	4
10ans	56		46	10	25	31	39	1	16
	<b>281</b>	<b>92%</b>	<b>230</b>	<b>51</b>	<b>157</b>	<b>124</b>	<b>211</b>	<b>8</b>	<b>62</b>
11ans	32		25	7	17	15	22	1	9
12ans	17		13	4	9	8	16		1
13ans	12		8	4	10	2	9		3
14ans	8		5	3	7	1	4	1	3
15 ans et +	4		2	1	2	1	3		
	<b>73</b>	<b>100%</b>	<b>53</b>	<b>19</b>	<b>45</b>	<b>27</b>	<b>49</b>	<b>2</b>	<b>16</b>
	<b>868</b>		<b>742</b>	<b>126</b>	<b>541</b>	<b>327</b>	<b>713</b>	<b>13</b>	<b>142</b>
	%		86	14	62	38	82	1	17

Sur 869 cas confirmés, La classe des 0-2 ans représente 30% ; 50% des cas sont diagnostiqués dans la classe d'âge des 0-4 ans (médiane à 4 ans).

82% des cas sont des premiers accès.

86% des cas concernent les chiens vivant dans un contexte « campagne ».

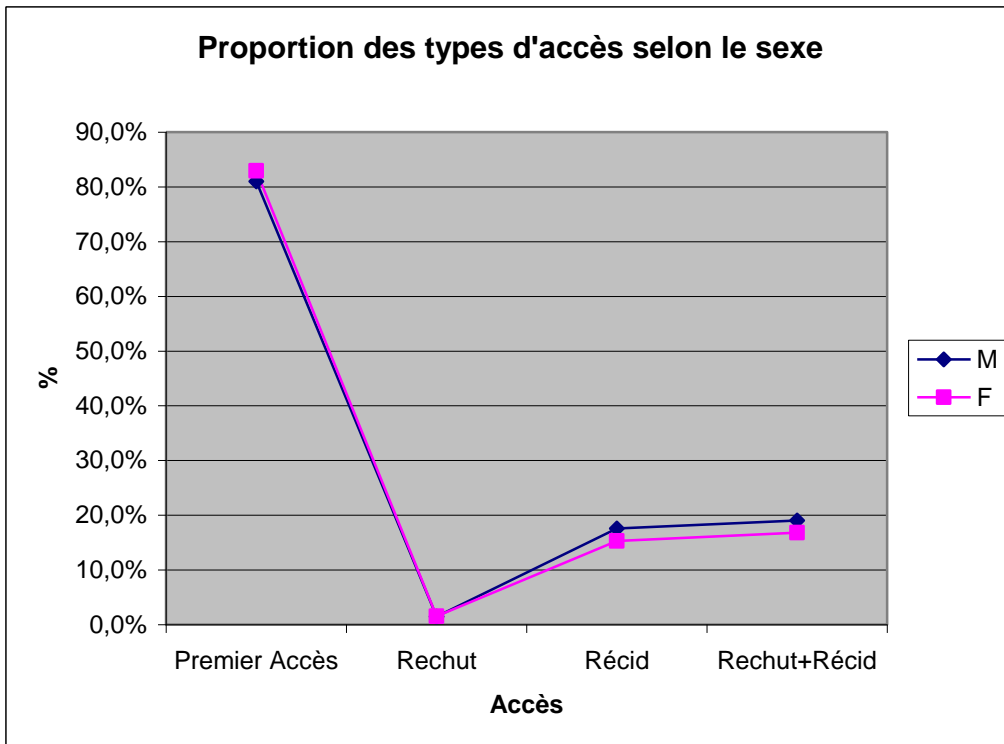


**Histogramme 3. Répartition des cas par classe d'âge**

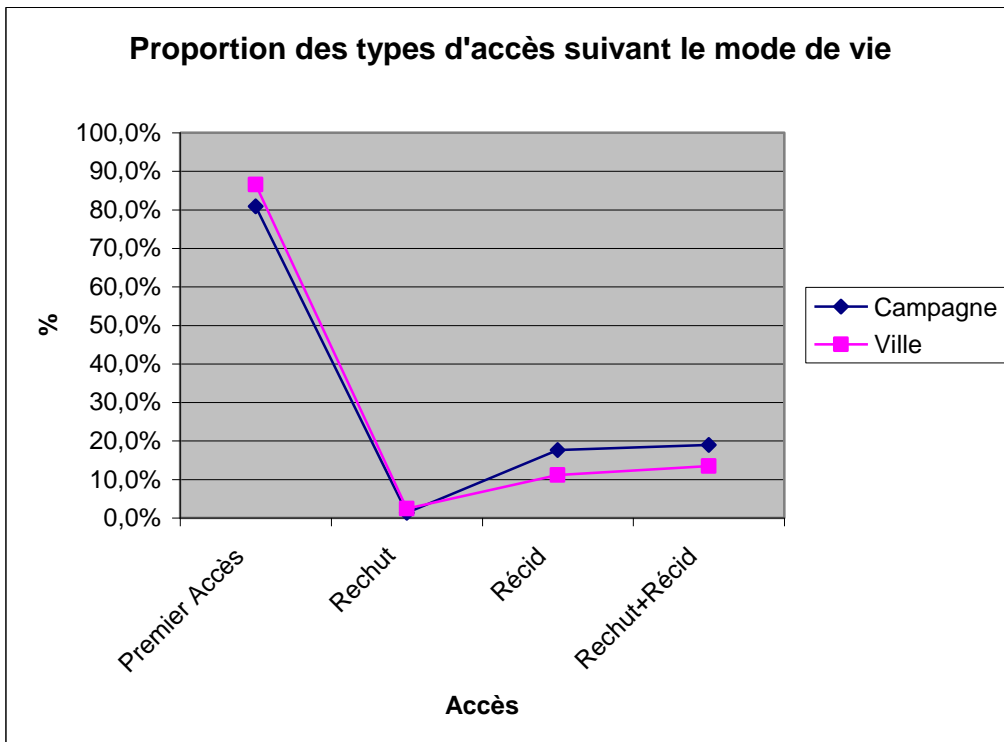
**Critère accès : premier accès (1), rechute (2), récidive (3)**

**Tableau 17. Proportion des types d'accès selon le sexe et le mode de vie**

	(1)	(2)	(3)	(2+3)	total
m	438= 81%	8	95	103	541
f	272=83%	5	50	55	328
<b>nb</b>	<b>710=82%</b>	<b>13=1,5%</b>	<b>145=16,5%</b>	<b>158</b>	<b>868</b>
c	601=81%	10	131	141	743
v	109=86%	3	14	17	126
<b>nb</b>	<b>710</b>	<b>13</b>	<b>145</b>	<b>158</b>	<b>868</b>



**Histogramme 4. Répartition des types d'accès selon le sexe**



**Histogramme 5. Répartition des types d'accès selon le mode de vie**

## Caractères des animaux vaccinés

**Tableau 18. Données à propos des cas confirmés concernant les animaux vaccinés.**

N° dep	Nb de cas	Age m.	Mode de vie	sexe	accès	cas	Dates vaccinations
1	1	12	c	f	1	sep-06	11-sep-06
9	5	72	c	m	1	oct-06	rappel regulier +ms06
		48	c	f	3	jv07	sep-06
		60	c	f	1	av07	Av06PIRO, av07NOBI
		10	c	m	1	av07	Dec06
		132	c	m	3	sep07	Fev07
11	2	48	v	m	1	ms07	jn06
		48	c	f	1	oct07	Dec06 rappel annuel
17	1	72	c	m	1	dec06	depuis fev00
24	1	18	c	m	3	dec06	jv06, fv06
34	2	42	c	m	1	ms07	mai06, jn06
		153	c	m	1	nov07	Oct07
38	1	84	c	f	1	av07	2004
39	2	18	c	m	1	ms07	ms06, av06
44		36	c	f	1	nov07	Av07
47	2	72	c	m	1	jv07	fev02
		60	c	f	1	jv07	11/2,7/3+9/3,10/4,10/5,10/6
56	1	72	c	m	1	oct-06	jl06, jlt05, jlt04, jlt03, jlt02, jlt + jn01
61	1	84	c	f	1	oct07	Rappel av07
62	1	48	c	f	1	oct-06	sep-06
64	5	30	c	m	3	oct-06	ms06
		48	c	m	1	nv06	fv06
		54	c	m	1	nov-06	fv06
		60	c	m	1	dec06	jn06
		180	c	m	1	jv07	fev06
65	2	84	c	m	1	nv06	sep06, oct06
		48	c	f	3	jv07	at06, sep06
66	1	96	c	f	1	jv07	oct-06
77	2	96	c	m	1	ms07	?
		36	c	m	1	jlt07	1 piro date ?
88	1	9	c	m	1	av07	Fev07
90	2	54	v	m	1	jv07	jlt05, at05
		72	v	m	1	av07	rapp ann depuis dec01
95	1	24	c	m	1	nv06	jlt06
20	<b>34</b>	61,2	31c 3v	11f 23m	29(1) 5(3)		